

# Quy Hoạch Khu Vực Thung Lũng Tây San Gabriel

## CÁC CỘNG ĐỒNG

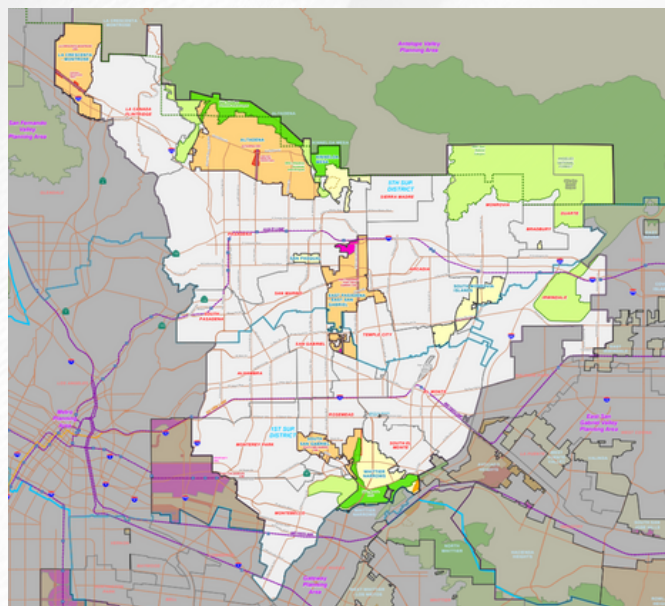
ALTADENA  
ĐÔNG PASADENA-ĐÔNG SAN GABRIEL  
KINNELOA MESA  
LA CRESCENTA-MONTROSE  
SAN PASQUAL  
NAM ĐẢO EL MONTE  
NAM ĐẢO MONROVIA  
NAM SAN GABRIEL  
WHITTIER NARROWS

## MỤC ĐÍCH

Quy Hoạch Khu Vực Thung Lũng Tây San Gabriel là một văn kiện chính sách dài hạn hướng dẫn quá trình phát triển dài hạn đối với khu vực thông qua việc xây dựng tầm nhìn, mục tiêu, chính sách và biện pháp thực hiện chủ đạo cho các cộng đồng chưa hợp nhất ở Thung Lũng Tây San Gabriel. Quy Hoạch Khu Vực sẽ chú trọng các nguyên tắc như khả năng đi bộ, khả năng kết nối và sự sôi động của cộng đồng. Dự án này sẽ bao gồm một phân tích sử dụng đất toàn diện đối với các khu vực chưa hợp nhất. Ngoài ra, việc thảo luận Quy Hoạch đòi hỏi có sự tiếp cận và hợp tác nhất quán với các bên liên quan. Các bên liên quan này bao gồm các cư dân cộng đồng, doanh nghiệp địa phương, tổ chức dựa trên cộng đồng, cơ quan công quyền bên ngoài và cơ quan thẩm quyền xung quanh, cùng các sở, ban, ngành khác của Quận.

## VỊ TRÍ VÀ ĐẶC ĐIỂM ĐỊA LÝ

Nhìn chung, Khu Vực Quy Hoạch nằm ở trung tâm địa lý của Quận Los Angeles. Khu Vực nằm ở phía nam của Thung Lũng Antelope, phía đông bắc của Xa Lộ Liên Tiểu Bang số 5, và phía tây của Xa Lộ Liên Tiểu Bang số 605 và Sông San Gabriel. Sông Arroyo Seco chạy dọc theo phần phía tây của Khu Vực Quy Hoạch. Phần phía bắc của Khu Vực Quy Hoạch được đặc trưng bởi sự tiếp xúc giữa đô thị và thiên nhiên hoang dã với Rừng Quốc Gia Angeles và Dãy Núi San Gabriel. Khu Vực Tự Nhiên Whittier Narrows và Khu Vực Sinh Thái Quan Trọng Puente Hills tạo thành phần phía đông nam của Khu Vực Quy Hoạch.



## CÁC VẤN ĐỀ KHU VỰC QUY HOẠCH

Nhiều vùng ngoại ô truyền thống trong Khu Vực Quy Hoạch đang đến lúc cần tu bổ và cần đầu tư vào cơ sở hạ tầng cũng như các lựa chọn di chuyển. Cải thiện giao thông vận tải sẽ có ý nghĩa quan trọng đối với sức khỏe kinh tế lâu dài của Khu Vực Quy Hoạch. Thung Lũng Tây San Gabriel cũng bao hàm những bất cập về môi trường và yếu tố nguy hiểm. Cháy rừng và lở đất cũng gây ra những mối nguy hiểm về an toàn tại các cộng đồng ở chân đồi.

## GIỮ LIÊN HỆ VỚI DỰ ÁN

Quy Hoạch Quận LA  
Nghiên Cứu Cộng Đồng Phần Phía Đông  
wsgvap@planning.lacounty.gov  
Hãy tham gia cuộc khảo sát trực tuyến của chúng tôi thông qua mã QR này để đóng góp vào việc định hình cộng đồng của quý vị.



[planning.lacounty.gov/wsgvap](https://planning.lacounty.gov/wsgvap)

# Quy Hoạch Khu Vực Thung Lũng Tây San Gabriel

## MÔ TẢ DỰ ÁN

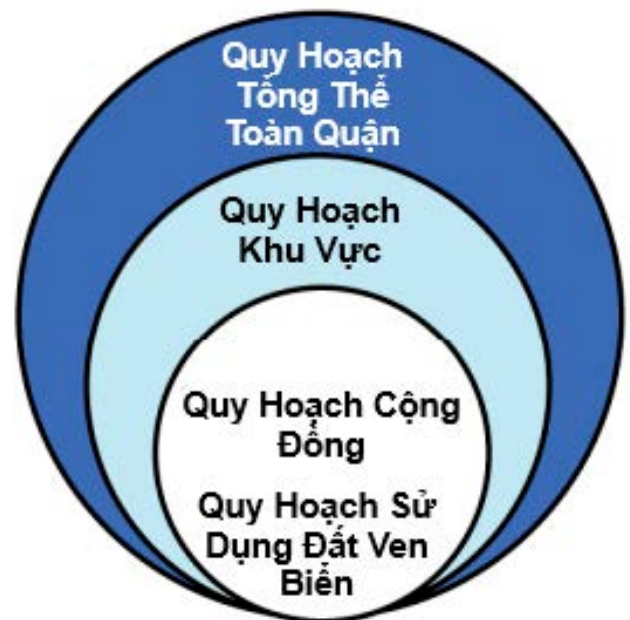
Quy Hoạch Khu Vực Thung Lũng Tây San Gabriel theo đề xuất (Quy Hoạch Khu Vực hoặc Dự Án) là phần mở rộng của Quy Hoạch Tổng Thể tập trung vào các nhu cầu và đặc điểm riêng có của 9 cộng đồng chứa hợp nhất trong Khu Vực Quy Hoạch Thung Lũng Tây San Gabriel. Mục đích của Quy Hoạch Khu Vực là tăng cường, hướng dẫn và hỗ trợ quá trình tăng trưởng, phát triển và duy trì dài hạn đối với các cộng đồng này. Quy Hoạch Khu Vực bao gồm các mục tiêu và chính sách toàn khu vực về sử dụng đất, phát triển kinh tế, đặc điểm và thiết kế cộng đồng, bảo tồn và tài nguyên thiên nhiên, khả năng di chuyển, công viên và giải trí. Quy Hoạch Khu Vực cũng bao gồm các mục tiêu và chính sách cụ thể của cộng đồng cho từng cộng đồng hoặc nhóm cộng đồng. Những thay đổi về bản đồ chính sách sử dụng đất và phân vùng cũng được đề xuất như một phần của Dự Án nhằm bảo đảm sự phù hợp cho chính sách phân vùng và sử dụng đất, đáp ứng nhu cầu phát triển gần các điểm dừng phương tiện công cộng chính và dọc theo các hành lang chính, bảo tồn tài nguyên thiên nhiên và thực hiện Chương Trình Tái Phân Vùng Thành Phần Nhà Ở. Dự Án cũng bao gồm các sửa đổi sắc lệnh để thực hiện các mục tiêu và chính sách của Quy Hoạch Khu Vực và bao gồm các quy định mới áp dụng trên toàn khu vực và cập nhật các tiêu chuẩn hiện hành.

## QUY HOẠCH TỔNG THỂ CÓ MỐI QUAN HỆ GÌ VỚI QUY HOẠCH KHU VỰC?

Quy Hoạch Tổng Thể đề ra các mục tiêu và chính sách để đạt được các mục tiêu quy hoạch toàn quận cho các khu vực chứa hợp nhất và đóng vai trò là nền tảng cho tất cả các kế hoạch dựa trên cộng đồng, chẳng hạn như quy hoạch khu vực, quy hoạch cộng đồng và quy hoạch sử dụng đất ven biển.

## QUY HOẠCH KHU VỰC LÀ GÌ?

Mỗi Quy Hoạch Khu Vực sẽ được thảo luận hoặc cập nhật cho từng Khu Vực trong số 11 Khu Vực Quy Hoạch của Quận và sẽ tạo cơ hội để cập nhật các công cụ quy hoạch địa phương như quy hoạch cộng đồng, quy hoạch chi tiết và các địa khu tiêu chuẩn cộng đồng. Quy Hoạch Khu Vực là một dự án dài hạn. Các giai đoạn của dự án bao gồm nghiên cứu và phân tích dữ liệu; tiếp cận cộng đồng, hội thảo và xác định tầm nhìn; xây dựng mục tiêu, chính sách và biện pháp thực hiện; và lập Quy Hoạch Khu Vực và Báo Cáo Tác Động Môi Trường.



**Hãy truy cập trang mạng dự án của chúng tôi.**

**[PLANNING.LACOUNTY.GOV/WSGVAP](http://PLANNING.LACOUNTY.GOV/WSGVAP)**