

# WEST SAN GABRIEL VALLEY 지역 계획

## 관련 커뮤니티

ALTADENA  
EAST PASADENA-EAST SAN GABRIEL  
KINNELOA MESA  
LA CRESCENTA-MONTROSE  
SAN PASQUAL  
SOUTH EL MONTE ISLAND  
SOUTH MONROVIA ISLANDS  
SOUTH SAN GABRIEL  
WHITTIER NARROWS

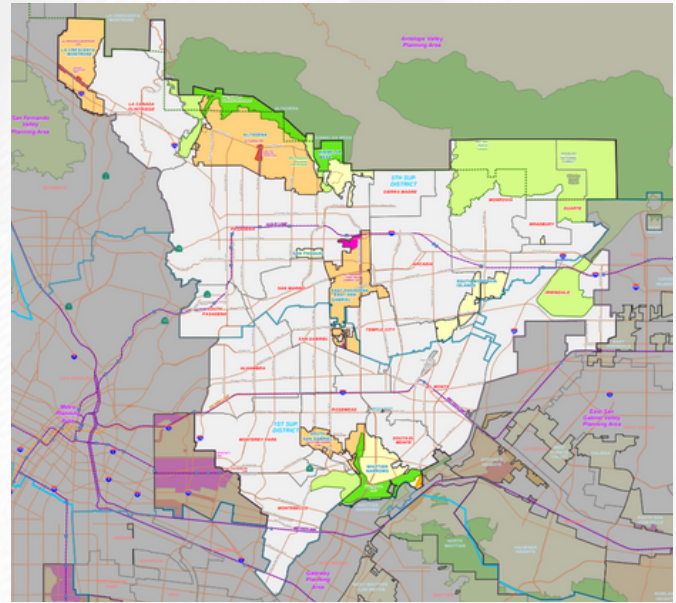
## 계획의 목표

West San Gabriel Valley 지역 계획은 West San Gabriel Valley로 편입되지 않은 커뮤니티를 위한 비전 안내, 목표, 정책 및 구현 조치의 개발을 통해 해당 지역의 장기적인 성장을 이끌 장기 정책 기록입니다. 이 계획은 보행 편의성, 연결성 및 커뮤니티 활력과 같은 원칙을 지원할 것입니다.

이 프로젝트에는 편입되지 않은 지역에 대한 종합적인 토지 이용 분석이 포함될 것입니다. 또한 계획의 개발에는 일관된 지원 및 이해 관계자와의 협력이 포함됩니다. 이해 관계자에는 지역 사회 주민, 지역 기업, 지역 사회 기반 단체들, 외부 공공 기관 및 주변 관할 구역과 기타 카운티 부서가 포함됩니다.

## 위치 및 지형

대체적으로 계획 지역은 로스앤젤레스 카운티의 지리적 중심부에 위치합니다. 계획 지역의 위치는 Antelope Valley의 남쪽, 5번 주간 고속도로의 북동쪽, 605번 주간 고속도로와 San Gabriel River의 서쪽에 해당합니다. Arroyo Seco강은 계획 지역의 서쪽 부분을 따라 흐릅니다. 계획 지역의 북쪽 부분은 Angeles 국유림 및 San Gabriel 산맥으로 도시와 황무지를 가르는 경계가 특징적입니다. Whittier Narrows 자연 보호 지역과 Puente Hills 중요 생태 지역은 계획 지역의 남동쪽 부분을 형성합니다.



## 계획 지역의 문제

계획 지역 내 대부분의 전통적인 교외 지역은 성숙 단계에 있으며 인프라 및 이동성 옵션에 대한 투자가 필요합니다. 교통 환경 개선은 계획 지역의 장기적 경제 건전성을 위해 매우 중요할 것입니다. West San Gabriel Valley에는 환경 및 위험 제한도 포함됩니다. 또한 산불과 산사태는 산기슭에 위치한 커뮤니티의 안전에 위협을 초래합니다.

## 프로젝트에 지속적인 관심을 부탁드립니다

로스앤젤레스 카운티 지역 계획  
커뮤니티 스터디 이스트 섹션  
wsgvap@planning.lacounty.gov

이 QR 코드를 통해 온라인 설문조사에 참여하여 귀하가 거주하는 커뮤니티의 정비에 도움을 주세요.



[planning.lacounty.gov/wsgvap](http://planning.lacounty.gov/wsgvap)

# WEST SAN GABRIEL VALLEY 지역 계획

## 프로젝트 설명

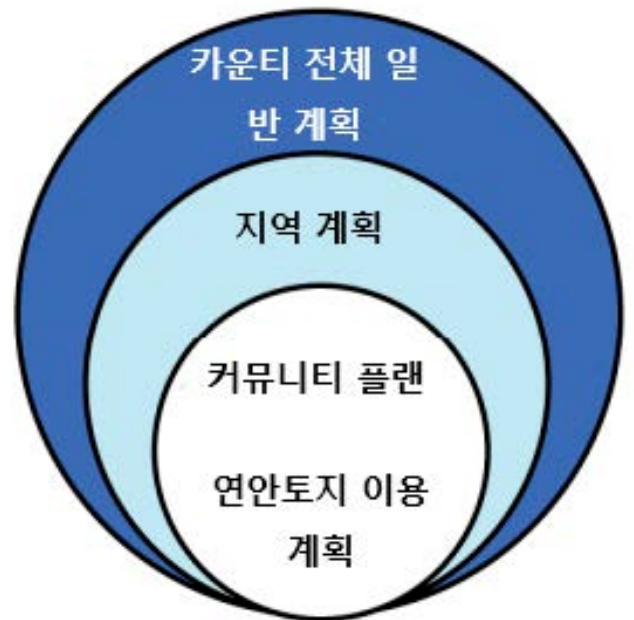
제안된 West San Gabriel Valley 지역 계획(지역 계획 또는 프로젝트)은 West San Gabriel Valley 계획 지역 내에 편입되지 않은 아홉개의 관련 커뮤니티의 고유한 요구와 특성에 초점을 맞춘 일반 계획을 확장하는 것입니다. 지역 계획의 목적은 이들 아홉개 커뮤니티의 장기적인 성장, 개발 및 유지를 강화, 안내 및 지원하는 것입니다. 지역 계획은 토지 사용, 경제 개발, 지역 사회 특성 및 계획, 보존 및 천연 자원, 이동성, 공원 및 레크리에이션에 대한 지역 전체의 목표 및 정책으로 구성됩니다. 지역 계획에는 각 커뮤니티 또는 커뮤니티 그룹과 관련된 커뮤니티별 목표 및 정책도 포함됩니다. 또한 구획 정리 및 토지 사용 정책 지도의 변경을 제안하는 것은 구획 정리 및 토지 사용 정책을 준수하고, 주요 교통 정류장 근처 및 주요 회랑을 따라 이루어지는 성장을 용이하게 하고, 천연 자원을 보존하며, 주거 시설 구역 재형성 프로그램을 구체적으로 실천하기 위한 프로젝트의 일환입니다. 이 프로젝트는 지역 계획의 목표와 정책을 구현하기 위한 조례 수정안 역시 포함하고 있으며 새로운 지역 규정과 기존 표준에 대한 갱신으로 구성됩니다.

## 일반 계획과 지역 계획의 관계는 무엇입니까?

일반 계획은 편입되지 않은 지역에 대한 카운티 차원의 계획 목표를 달성하기 위한 목표와 정책을 제공하고 지역 계획, 커뮤니티 계획 및 연안 토지 사용 계획과 같은 모든 커뮤니티 기반 계획의 기초 역할을 합니다.

## 지역 계획은 어떻습니까?

지역 계획은 카운티의 11개 계획 지역 각각에 대해 준비되거나 업데이트될 것이며 커뮤니티 계획, 특정 계획 및 커뮤니티의 표준 지구와 같은 지역 계획 수단을 업데이트할 기회를 제공할 것입니다. 지역 계획은 장기 프로젝트입니다. 프로젝트 단계에는 다음과 같은 연구 및 데이터 분석이 포함됩니다. 커뮤니티 아웃리치, 워크숍 및 비전 제시; 목표, 정책 및 실행 조치의 개발; 지역 계획 및 환경 영향 보고서 작성.



프로젝트 웹사이트를 방문하십시오.

[PLANNING.LACOUNTY.GOV/WSGVAP](http://PLANNING.LACOUNTY.GOV/WSGVAP)