

# 西聖蓋博谷地區 規劃方案

## 社區

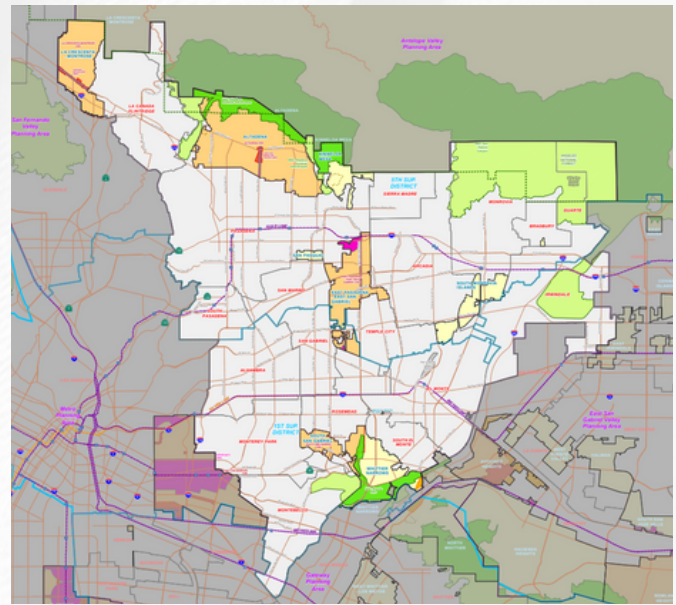
ALTADENA  
EAST PASADENA-EAST SAN GABRIEL  
KINNELOA MESA  
LA CRESCENTA-MONTROSE  
SAN PASQUAL  
SOUTH EL MONTE ISLAND  
SOUTH MONROVIA ISLANDS SOUTH  
SAN GABRIEL  
WHITTIER NARROWS

## 目標

西聖蓋博谷地區規劃方案是一份長期政策文件，將透過為西聖蓋博谷非建制社區制定指導性願景、目標、政策和實行動來指導該地區的長期發展。它將支持可步行性、連通度和社區活力等原則。本專案將包括對非建制地區的全面土地利用分析。此外，規劃方案的制定還涉及與利益攸關方的持續外聯與合作。這些利益攸關方包括社區居民、當地企業、社區性組織、外部公共機構和周邊司法管轄區以及縣其他部門。

## 位置和地理環境

總體上，規劃區位於洛杉磯縣的地理中心。地處羚羊谷（Antelope Valley）以南、5號州際公路的東北方向、605號州際公路和聖蓋博河以西。規劃區域的西部，Arroyo Seco河順延而過；北部地帶則是Angeles國家森林和聖蓋博山脈的城市-荒地交界處。規劃區的東南部分是Whittier Narrows自然區和Puente山重要生態區。



## 規劃區議題

規劃區內的許多傳統郊區正在走向成熟，而且需要基礎設施和交通選擇方面的投資。改善交通對於規劃區的經濟長期健康發展至為重要。西聖蓋博谷還包括環境和災害制約因素。野火和山體滑坡也給山麓社區帶來了安全隱患。

## 持續獲取專案資訊

洛杉磯縣規劃局  
社區研究東區組  
[wsgvap@planning.lacounty.gov](mailto:wsgvap@planning.lacounty.gov)

透過此QR代碼參與我們的在線調查，幫助塑造您的社區。



[planning.lacounty.gov/wsgvap](http://planning.lacounty.gov/wsgvap)

# 西聖蓋博谷地區規劃方案

## 專案描述

草擬的「西聖蓋博谷地區規劃方案」（簡稱「地區規劃方案」或「專案」）是「總體規劃」的一項延伸，側重於西聖蓋博谷規劃區內9個非建制社區的獨特需求和特徵。本地區規劃方案的目的是加強、指導和支援這些社區的長期增長、發展和維護。本地區規劃方案包括有關土地使用、經濟發展、社區特徵與設計、保護和自然資源、流動性以及公園和娛樂的區域目標和政策。此外還包括每個社區或社區群組的具體社區目標和政策。作為專案的一部分，針對分區和土地使用政策地圖同樣給出了更改建議，以使分區和土地使用政策保持一致、適應主要交通站點附近和主要走廊沿線的發展、保護自然資源，並實施「住房要素重新分區計劃」。此外，對指定物業的分區地圖提出了更改意見，以明確已採納的「綠化地帶條例」（Green Zones Ordinance）的適用性。本專案還包含條例修訂，以落實「地區規劃方案」的目標和政策，並包括新的區域性法規和對現有標準的更新。

## 總體規劃與地區規劃方案之間是什麼關係？

「總體規劃」提供了實現非建制地區全縣規劃目標的具體目標和政策，並作為所有社區性規劃（如地區規劃、社區規劃和沿海土地利用規劃）的基礎。

## 什麼是地區規劃方案？

面向本縣11個規劃區域分別制定或更新的地區規劃方案，並將提供更新地方規劃工具（例如社區規劃、具體規劃和社區標準區）的機會。地區規劃方案是一項長期專案。專案階段分為：調查和資料分析；社區外展、研討和願景規劃；制定具體目標、政策及實施行動；以及編寫地區規劃方案和環境影響報告。



**VISIT OUR PROJECT WEBSITE:**  
**PLANNING.LACOUNTY.GOV/WSGVAP**